

# PRO408

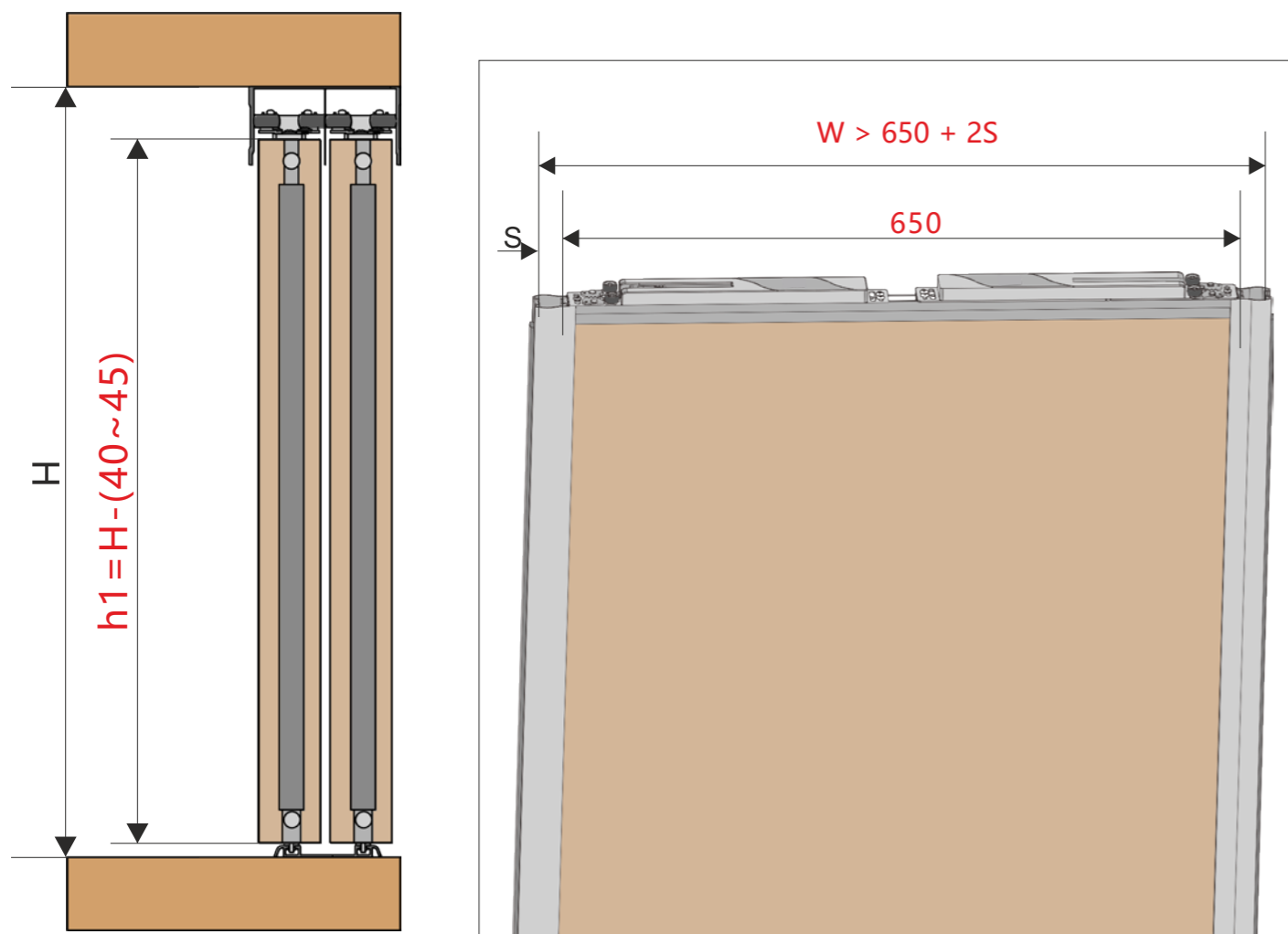
## Комплект роликов и доводчиков на дверь.



Наименование	Фото	Кол-во	Наименование	Фото	Кол-во
Нижний ролик		2 шт.	Монтажная площадка доводчика		2 шт.
Доводчик		2 шт.	Саморез 4x10		2 шт.
			Саморез со сверлом		4 шт.
Активатор доводчика		2 шт.	Сборочный винт		4 шт.

### 1 Расчет размера двери

- H = Высота проема
- H1 = Высота двери
- S = Ширина от торца ручки до ножки доводчика.
- W = Ширина двери, 650=Ширина 2-х доводчиков



### 2 Установка

Установите монтажную площадку доводчика в верхний горизонтальный профиль и соберите раму двери. Не затягивайте до конца верхние сборочные винты.

Регулировка ножки для установки на симметричную или асимметричную двери.

Убедитесь что ролики установлены в положение 37.5

Установите доводчик.

С одной стороны закрепите сборочным винтом ножку доводчика.

Отцентрируйте монтажную пластину так, чтобы она совпала с задней частью доводчика и зафиксируйте ее на профиле.

После этого зафиксируйте доводчик на монтажной пластине.

После установки взведите доводчик.

Установите двери в проеме и отрегулируйте примыкание.

Установите активатор в верхней направляющей. Не фиксируйте его!

До конца закройте дверь, активатор займет базовое положение.

При самостоятельной установке активатора доводчика.

После установки в корректное положение зафиксируйте активатор.

Регулировка высоты активатора

Убедитесь что активатор доводчика цепляется за доводчик.

Во избежание некорректной работы доводчика, убедитесь что активатор зафиксирован в направляющей и отрегулирован по высоте.