

# PRO408B

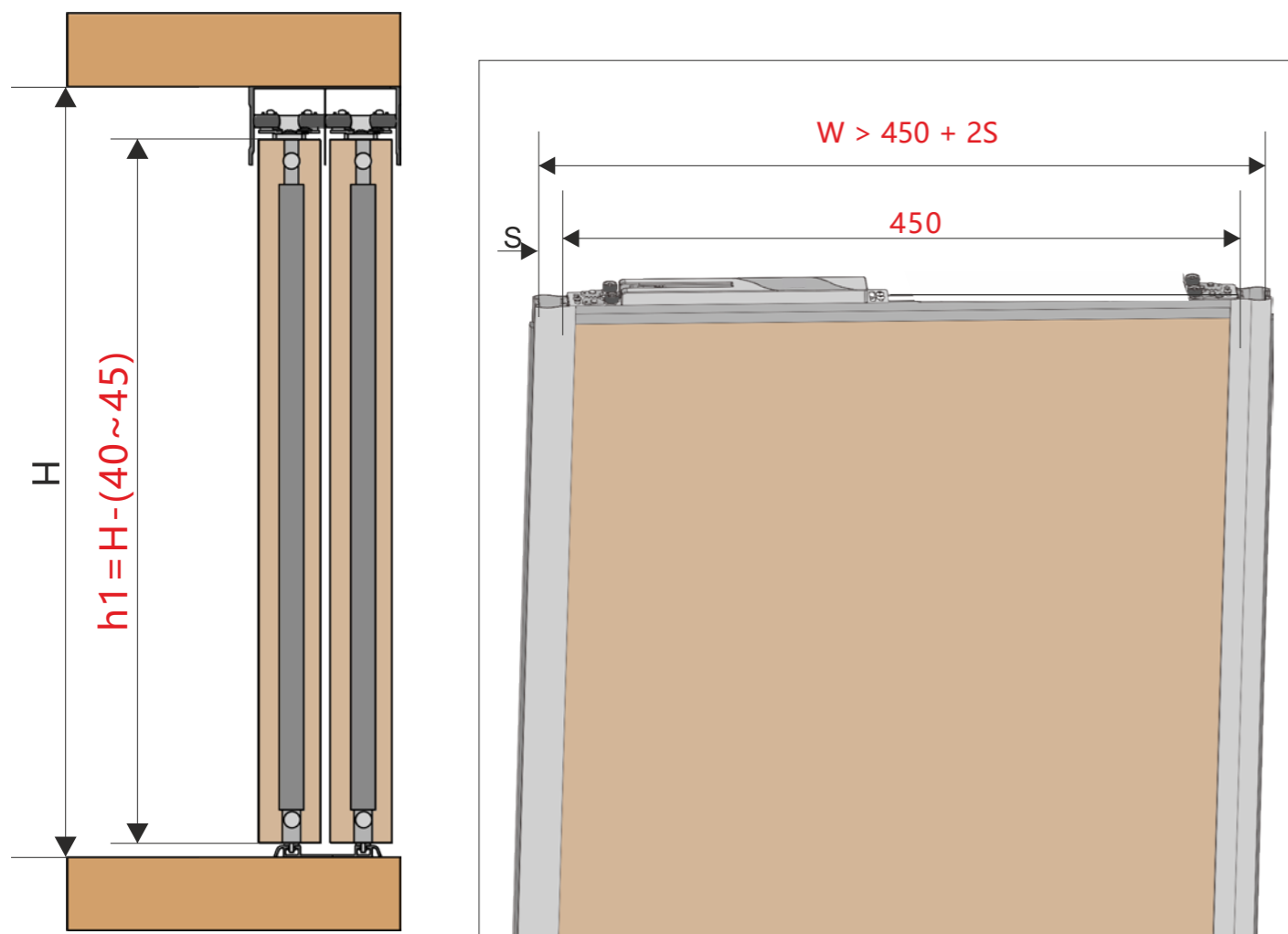
## Доводчик для узкой двери



Наименование	Фото	Кол-во	Наименование	Фото	Кол-во
Нижний ролик		2 шт.	Монтажная площадка доводчика		2 шт.
Доводчик		1 шт.	Саморез 4x10		2 шт.
			Саморез со сверлом		2 шт.
			Сборочный винт		4 шт.
Активатор доводчика		1 шт.	Ролик с упором		1 шт.

### 1 Расчет размера двери

- H = Высота проема
- H1 = Высота двери
- S = Ширина от торца ручки до ножки доводчика
- W = Ширина двери



### 2 Установка

Установите монтажную площадку доводчика в верхний горизонтальный профиль и соберите рамку двери. Не затягивайте до конца верхние сборочные винты.

Регулировка ножки для установки на симметричную или асимметричную двери.

Убедитесь что ролики установлены в положение 37.5

Установите доводчик. С одной стороны закрепите сборочным винтом ножку доводчика. Отцентрируйте монтажную пластину так, чтобы она совпала с задней частью доводчика и зафиксируйте ее на профиле. После этого зафиксируйте доводчик на монтажной пластине. После установки взведите доводчик.

Установите двери в проеме и отрегулируйте примыкание.

Установите активатор в верхней направляющей. Не фиксируйте его!

До конца закройте дверь, активатор займет базовое положение.

При самостоятельной установке активатора доводчика. X+84

После установки в корректное положение зафиксируйте активатор. X

Регулировка высоты активатора

Убедитесь что активатор доводчика цепляется за доводчик.

Во избежание некорректной работы доводчика, убедитесь что активатор зафиксирован в направляющей и отрегулирован по высоте.