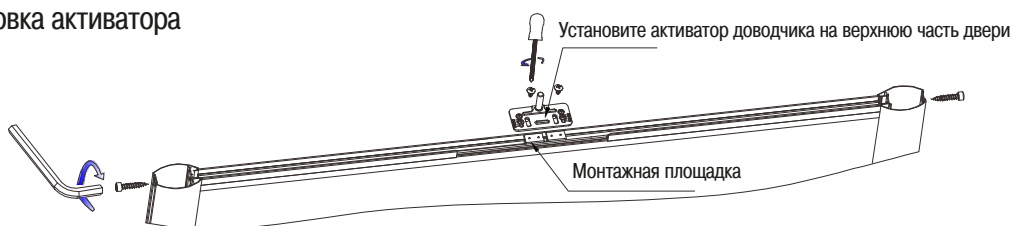




Наименование	Изображение	Количество	Наименование	Изображение	Количество
Активатор доводчика		1	Монтажная площадка		2
Саморез 4x16		4	Саморез 4x10		2
Доводчик					1

1. Установка активатора



- 1.1 Установите монтажные площадки в паз верхнего горизонтального профиля двери.
- 1.2 Зафиксируйте активатор на монтажных площадках.

2. Установка доводчика.

- 2.1 Установите дверь в проем.
- 2.2 Отцентрируйте её относительно других дверей. Затем установите доводчик в верхнюю направляющую напротив активатора.
- 2.3 Начните закрывать дверь до момента пока не произойдет зацепление активатора с доводчиком. После того как доводчик полностью остановит дверь, убедитесь в корректности расположения двери относительно центра. Если дверь смещена, аккуратно сдвиньте доводчик в нужном направлении не допуская расцепления с активатором. После корректировки расположения двери в проеме, закрепите доводчик к направляющей саморезами.



Если доводчик не достает до активатора, поднимите дверь с помощью регулировки нижних роликов двери. Аналогично отрегулируйте дверь, если она поднята слишком высоко и свободный ход затруднен.