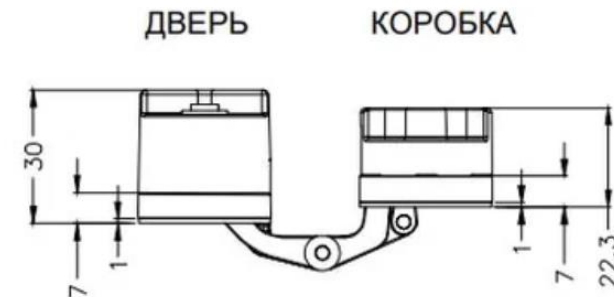
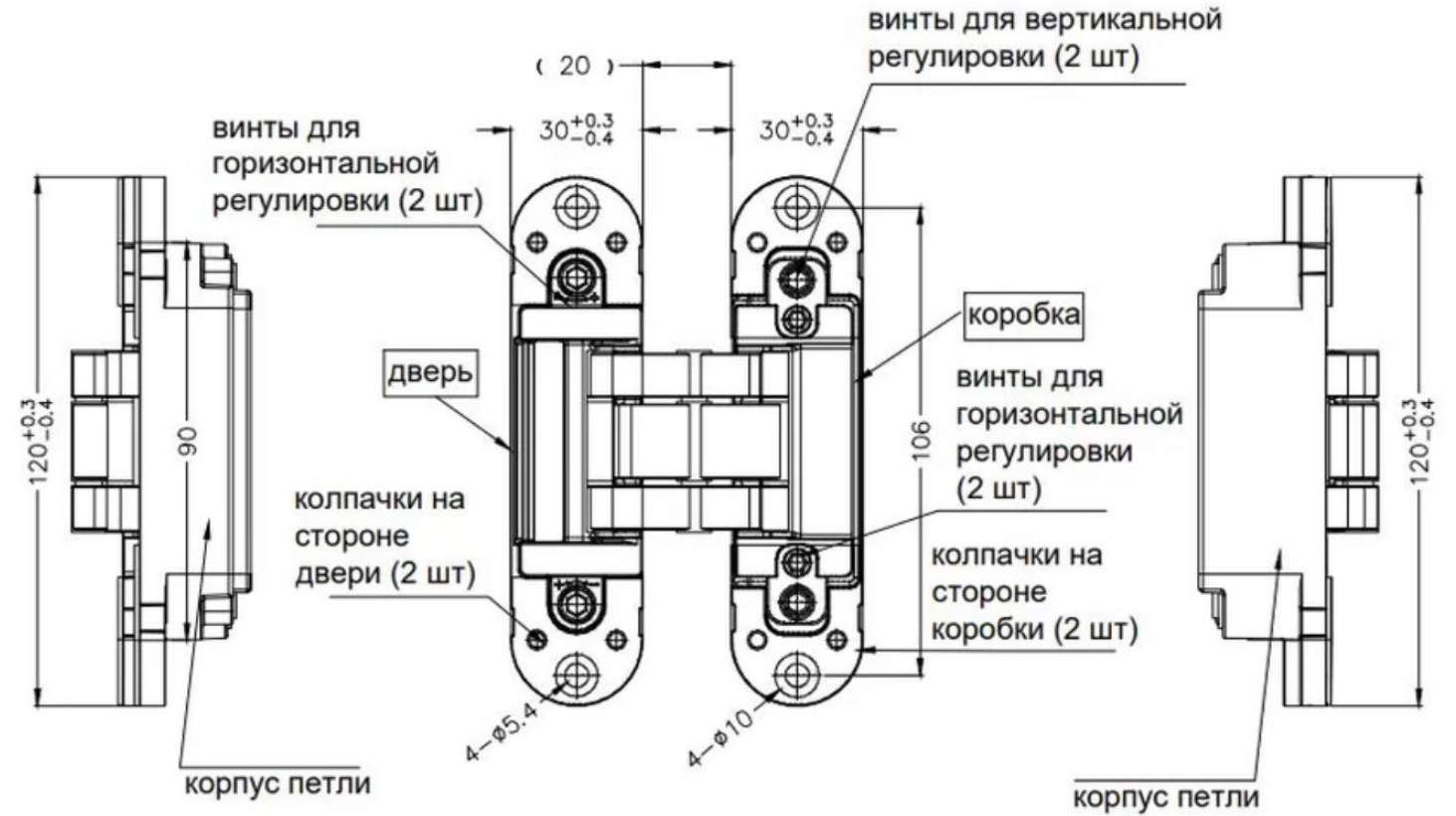
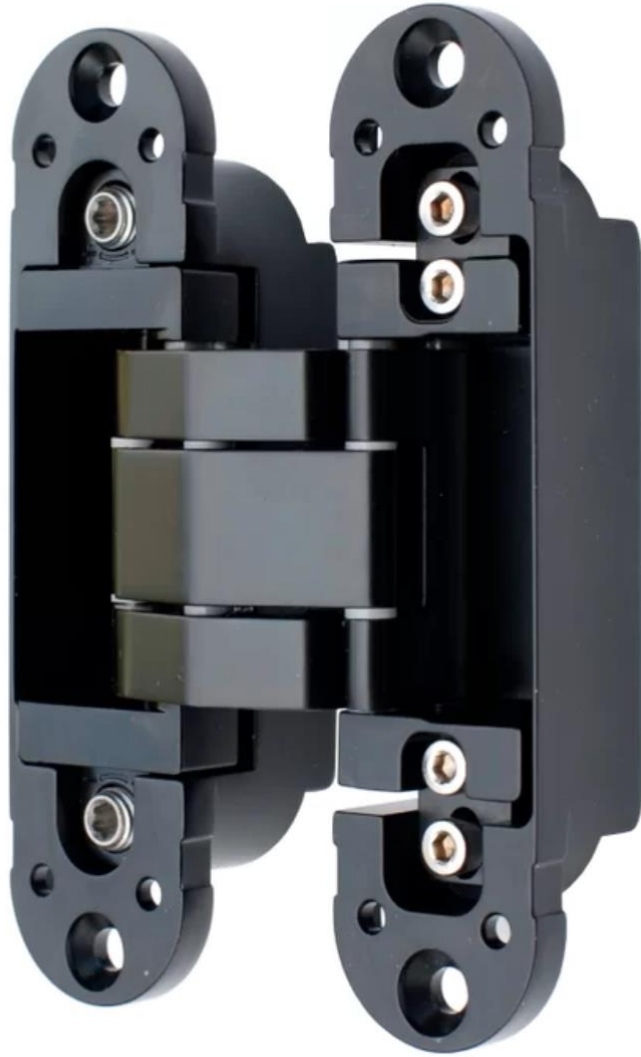


Ключевые особенности



- Универсальная реверсивная петля: для левых и правых дверей
- Для нефальцованных дверей
- Угол открывания двери – 180 градусов
- Максимальный вес двери в расчете на 2 петли – 50 кг или 80 кг
- Плавный ход с малым трением благодаря 7 опорным точкам и нейлоновым вставкам
- Регулировка по высоте ± 2 мм, прижиму, ± 1 мм и горизонтали $+3,5/-2$ мм
- Регулировочные винты скрыты съемными декоративными накладками
- Малая глубина врезки на стороне дверной коробки 22,3 мм
- Материал корпуса: цамак
- Материал шарнирной части: цамак (50 кг) / нерж. сталь (80 кг)
- В комплекте с декоративными пластиковыми накладками, крепежными винтами и регулировочными шестигранными ключами

Размеры и регулировки



Цветовые варианты (50 кг)



Серебро матовое
Арт. [ELM5000.01](#)



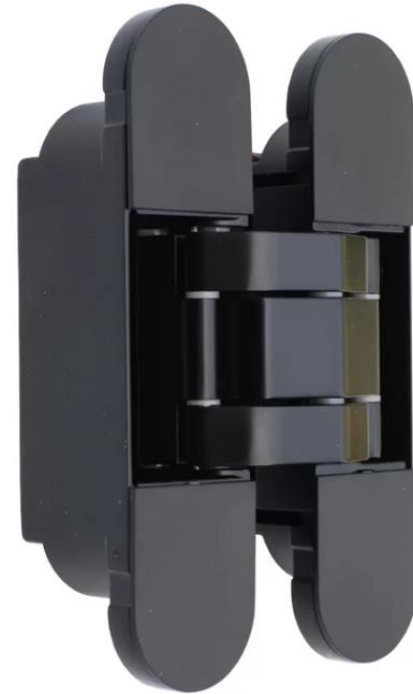
Белый матовый
Арт. [ELM5000.07](#)



Цветовые варианты (80 кг)



Серебро матовое
[арт. ELM8000.01](#)



Черный матовый
[арт. ELM8000.06](#)