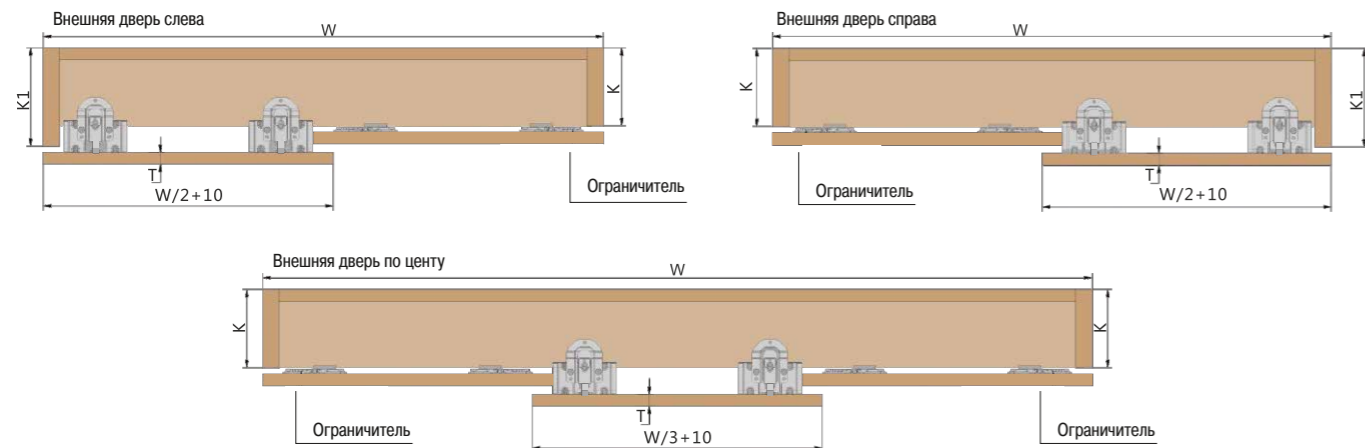


FM509NO

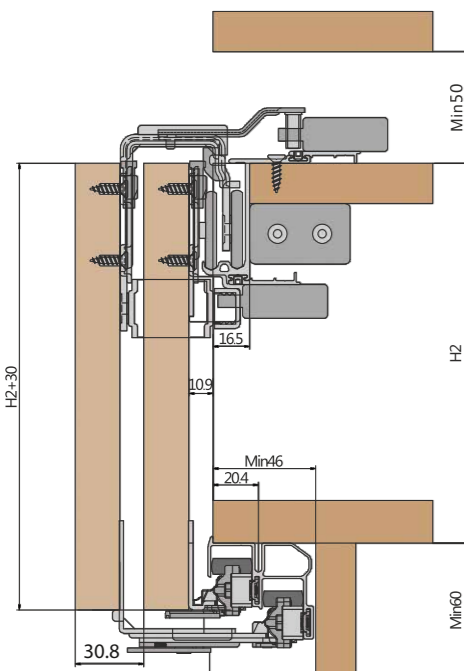
Инструкция по установке подвесной раздвижной системы

Наименование	для шкафа 2-х дверного	для шкафа 3-х дверного	Наименование	для шкафа 2-х дверного	для шкафа 3-х дверного	Наименование	для шкафа 2-х дверного	для шкафа 3-х дверного
Верхний левый ролик для внутренней двери	1	2	Верхний правый ролик для внутренней двери	1	2	Ограничитель	1	2
Верхний ролик для внешней двери	2	2	Шаблон	1	1	Саморез 4x16	40	60
Нижний ролик для внешней двери	2	2	Нижний ролик для внутренней двери	2	4			
Левый уповитель двери	2	2	Правый уповитель двери	2	2			
Пластиковый упор	2	4	Фиксатор	2	2			

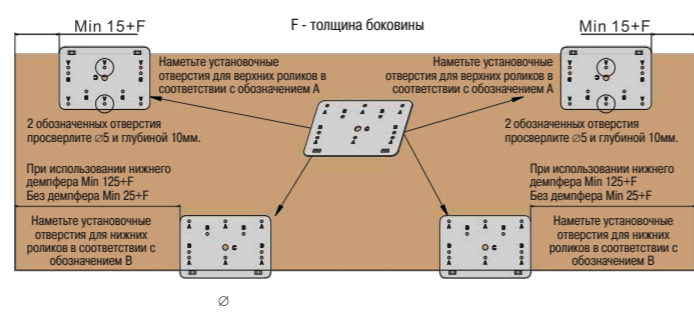
1. Расчет глубины шкафа $K1=K+31$ (T - толщина полотна двери, $16 \leq T \leq 20$)



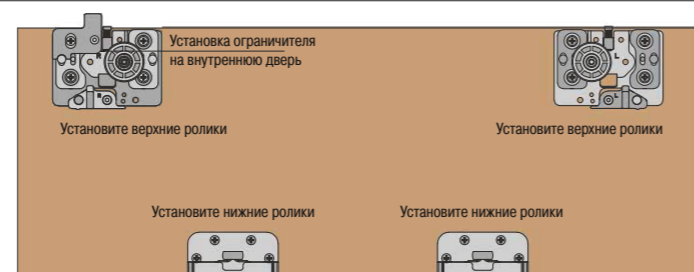
2. Установочные размеры



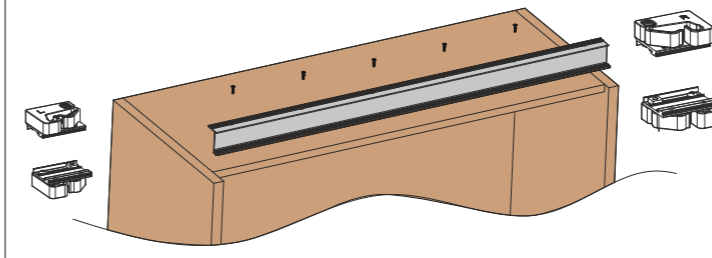
3. Разметка полотна двери



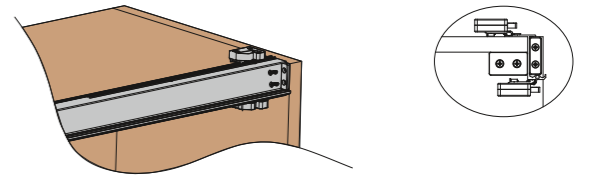
4. Установка роликов



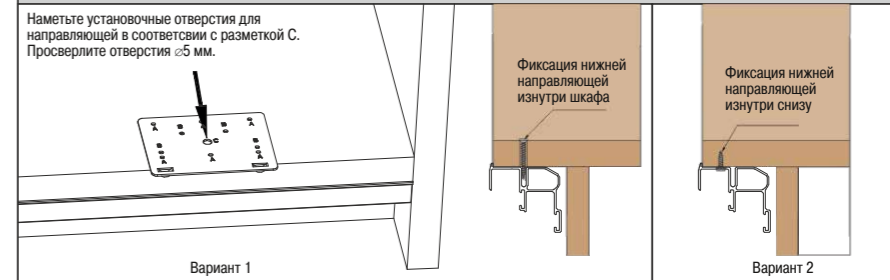
5. Установка уповителей и верхней направляющей



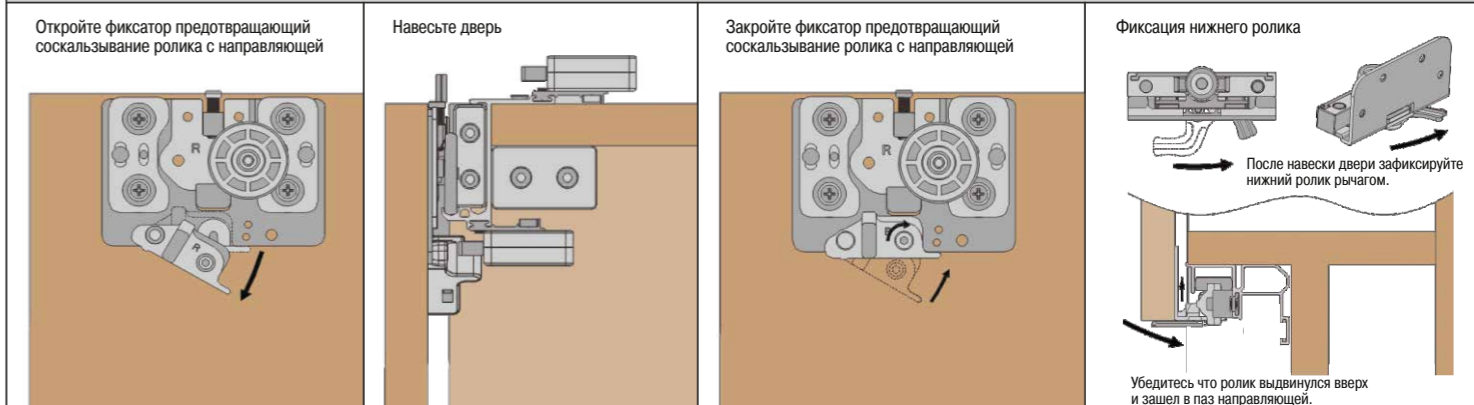
6. Установите пластиковые фиксаторы и упоры



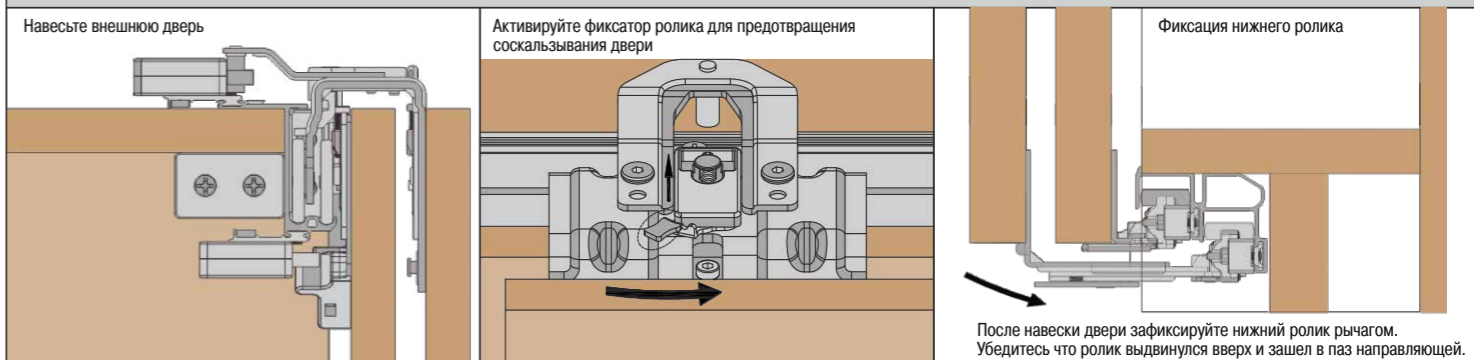
8. Установка нижней направляющей в шкаф



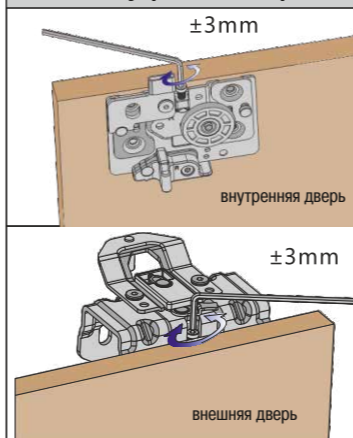
9. Навеска внутренней двери



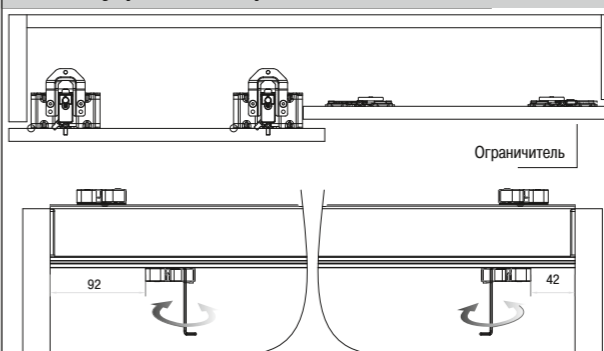
10. Навеска внешней двери



11. Регулировка внешней и внутренней дверей

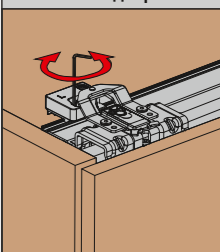


12. Фиксация уповителей внутренней двери



Расположите уповитель двери на расстоянии 42 мм от боковины, закройте дверь и скорректируйте наложение. Зафиксируйте уповитель. После установки ограничителя и полностью открытой внутренней двери установите уповитель с противоположной стороны на расстоянии 92 мм от боковины.

13. Фиксация уповителей внешней двери



Расположите уповитель двери на расстоянии 40-45 мм от боковины, закройте дверь и скорректируйте наложение. Зафиксируйте уповитель.