



Feel the innovation

2023

Collection  
PIGMENTS

Collection  
CROMA

Collection  
CROSS METAL



# Collection PIGMENTS

Оттенки земли и природы

Пять чувственных декоров погрузят вас в более естественный и экологичный мир.

Новая коллекция Pigments посвящена источнику цвета и раскрывает тенденции в моноцветах на 2022 год: изысканные оттенки для создания мягкой, естественной атмосферы с индивидуальностью.



Almagra SM



Tortora SM



Ginger SM



Arena SM



Camel SM

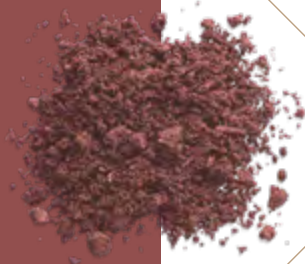
# Collection PIGMENTS

## Almagra SM

Красная почва с историей

Альмагра - это разновидность испанской натуральной буро-красной охры, которая получила свое название от термина «Альмагра», используемого с 1278г. в испано-арабском языке для описания красного землистого пигмента.

Живой, бурый цвет земли придает любой комнате или предметам декора очарование сельской жизни и экологически чистый вид.





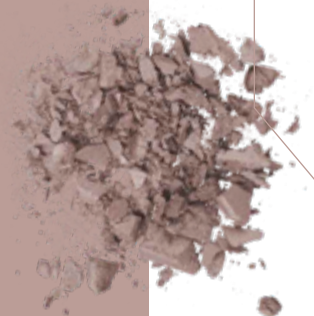
Zenit Almagra SM / Zenit Arena SM

# Collection PIGMENTS

Tortora SM

Излюбленный цвет дизайнеров

Tortora становится любимым и модным оттенком среди дизайнеров мебели и интерьеров, конкурируя в проектах с классическими белыми и современными серыми и черными декорами.





Zenit Tortora SM / Sincron Nocce 01



Zenit Camel SM / Synchron Art Oak 01



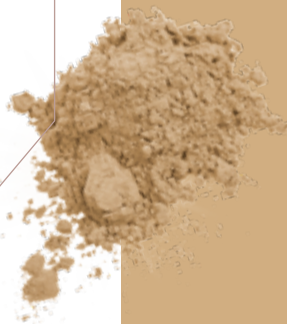
## Collection PIGMENTS

Гармония цвета

Верблюжий оттенок переносит нас к сути природы и земли.

Сбалансированный и очень универсальный тон, который приносит дополнительную теплоту и гармонию в любое пространство.

Camel SM



# Collection PIGMENTS

## Ginger SM

Энергичность и элегантность

Золотисто-коричневый цвет, вдохновленный цветом имбиря, от которого он и получил свое название, придает пространству ту же энергию, что и само растение.

Имбирь - это цвет, который придает пространству силу и присутствие, а также приносит ощущение жизненной силы и благополучия в окружающую среду.





Zenit Ginger SM



Zenit Arena SM / Sincron Nogal Rosaes 03

# Collection PIGMENTS

Утонченность и спокойная элегантность

ALVIC представляет уникальный и сияющий бежевый цвет.

Идеальный бежевый цвет добавляет нотку элегантности и тепла, предлагает альтернативу белому цвету.

## Arena SM



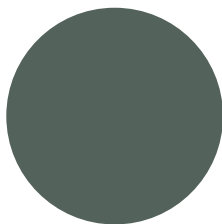




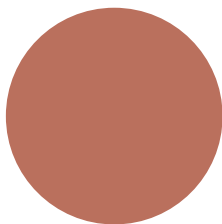
## Тепло Средиземноморья

Компания ALVIC приглашает вас совершить чувственное путешествие к своим истокам, на юг Испании.

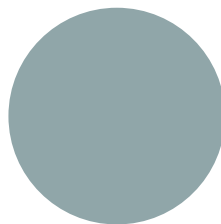
Новые суперматовые декоры, вдохновленные природой региона, возвращают к событиям и ощущениям тех теплых дней, залитых средиземноморским солнцем.



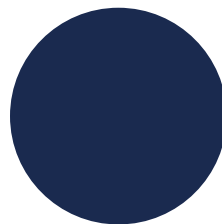
Verde Salvia SM



Cotto SM



Agua Marina SM



Azul Marino SM



Cotto SM





Zenit Cotto SM



Verde Salvia SM



Zenit Verde Salvia SM



Agua Marina SM

Azul Marino SM



Zenit Agua Marina SM / Azul Marino SM



# Croma Collection

Отражение солнечного света в природе и ландшафтах, создающее бесконечное и чувственное богатство цвета.

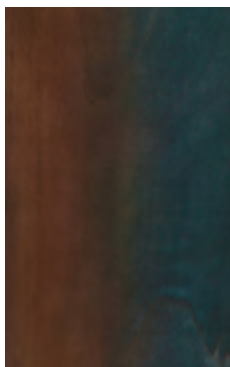
ALVIC представляет Croma: новую коллекцию, вдохновленную природой и оригинальными оттенками, которые можно найти в ее пейзажах, фруктах и закатах. Дизайны Croma загадочны, они создают игру света и цвета по отдельности и в сочетании друг с другом.

«Цветовое богатство картины должно сильно притягивать зрителя, в то же время скрывая ее глубокое содержание» (Василий Кандинский)

Croma заставляет вас мечтать, приглашает вас экспериментировать и комбинировать, это коллекция, в которой единственным ограничением является ваше воображение!



Croma Blue



Croma Sunset



Croma Peach



Croma Crop



Croma Oat

**Luxe** by ALVIC  
PATENTED PRODUCT

**Zenit** by ALVIC  
High Resistance Surface



Zenit Croma Blue SM

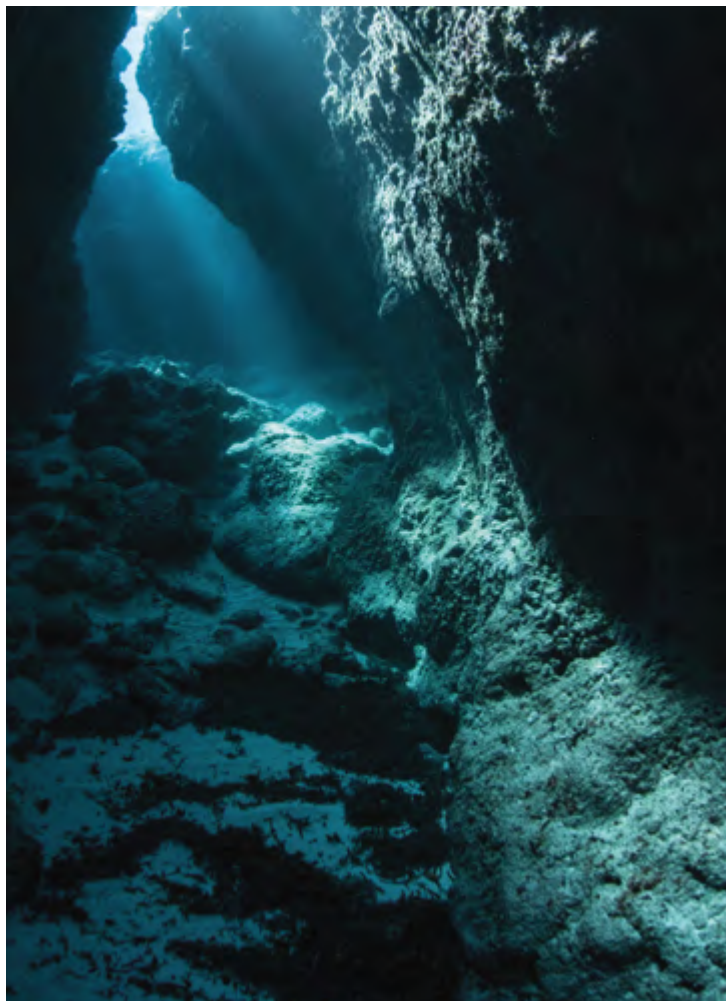


# Croma Collection

Глубокая синева моря

Почувствуйте синеву моря, его глубину и отражение солнца на воде. Croma Blue - это цветовая игра бесконечного и вызывающего воспоминания синего цвета, которая оживляет его, улавливая движение моря с помощью создания градиента в дизайне декора.

Croma Blue

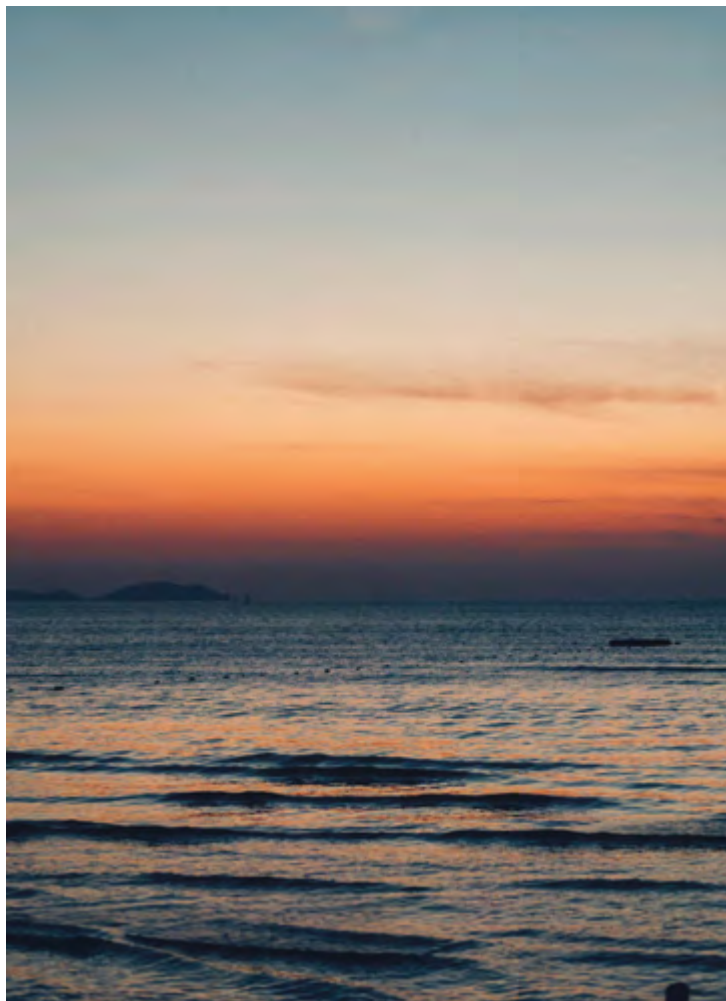


# Croma Collection

Красота запечатленного заката

Загадочный дизайн, который передает красоту вечернего заката. Сочетание голубого цвета неба в последние часы солнечного света над землей. Этот смелый и вдохновляющий новый дизайн открывает творческие возможности и дает волю воображению.

## Croma Sunset





Zenit Croma Sunset SM / Luxe Croma Oat

# Croma Collection

Течение времени в природе

Персиковый - коричневый оттенок с тонкими красноватыми нотами, вдохновленный изменением цвета в природе с течением времени. Мы переносим на наши поверхности уникальную игру цвета в природе, придавая пространству тепло и энергию. Волны в градиенте воссоздают древесную текстуру.

Croma Peach





Zenit Croma Peach SM / Croma Oat SM

# Croma Collection

Отражение света над полями

Новый дизайн передает отражение света как раз в то время, когда поля красивы и готовы к уборке урожая. Привносит естественный штрих в любой дизайнерский проект. Хорошо сочетается с Croma Peach и Croma Oat.

Croma Crop





Zenit Cromia Crop SM

# Croma Collection

Безмятежность овсяных полей

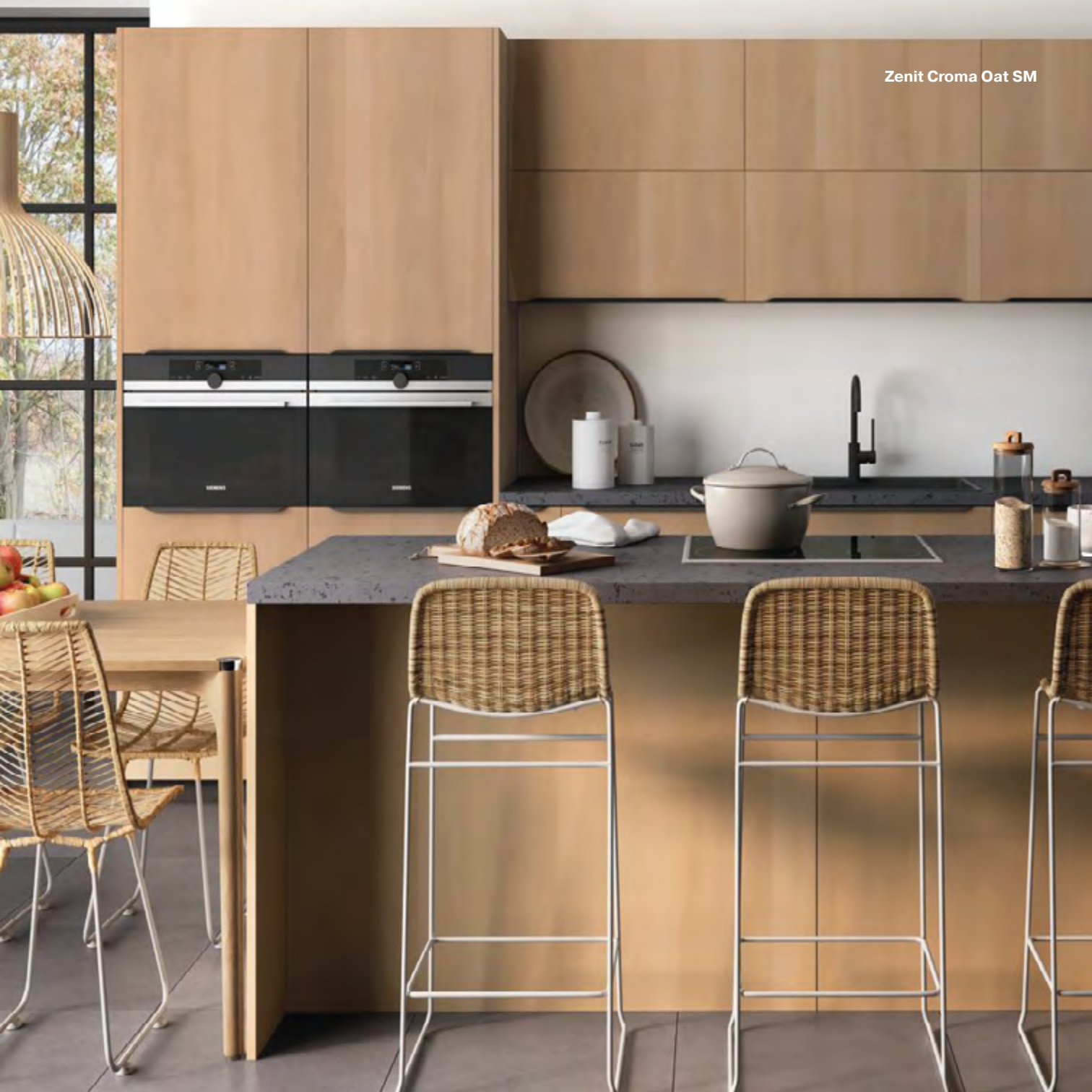
Дизайн Oat, вдохновленный красотой овсяных полей, их тишиной и спокойствием, достигает уникальной и утонченной тональности. Идеальный дизайн для любой обстановки, который удивит вас, поскольку скрывает нюансы в своем цветовом градиенте. Декор пробуждает естественное, экологичное и неземное.

Croma Oat





Zenit Croma Oat SM



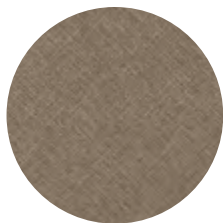


# Collection CROSS METAL

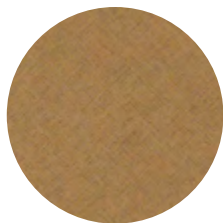
Четыре металлических дизайна, выпущенных ALVIC, теперь имеют новую текстурированную отделку по технологии Synchron.

Специалисты ALVIC выбрали отделку, которая воссоздает потёртую поверхность металла, и создали поразительный дизайн. Эти новые поверхности вызывают уникальные тактильные ощущения и визуальное наслаждение, принося авангардный стиль в любое пространство.

Текстурированная отделка выполнена с обеих сторон, что даёт ещё больше творческих возможностей декораторам и дизайнерам.



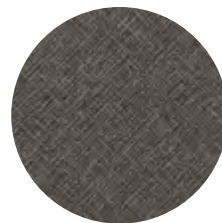
Champagne



Light Gold



Copper



Titanio

**Synchron**  
structured pannel **LINE**



Collection  
CROSS METAL



Light Gold



Champagne





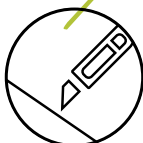
Copper



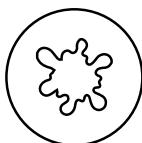
Titanio



# Luxe



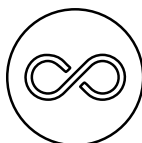
Высокая  
устойчивость  
к царапинам



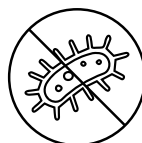
Устойчивость  
к пятнам



Высокий  
уровень блеска



Долговечность  
использования



Анти –  
бактериальная  
эффективность

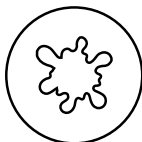


Уважение  
к окружающей  
среде

# Zenit



Гладкая,  
шелковистая  
поверхность



Устойчивость  
к пятнам



Легкий  
уход



Долговечность  
использования



Устойчивость к  
отпечаткам пальцев  
(Metaldeco)

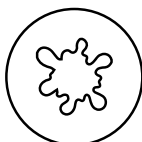


Уважение к  
окружающей  
среде

# Syncron



Натуральные  
отделки



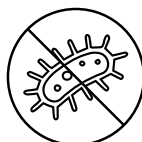
Устойчивость  
к пятнам



Легкий  
уход



Долговечность  
использования



Анти –  
бактериальная  
эффективность



Уважение  
к окружающей  
среде





 **ТБМ**  
[www.tbm.ru](http://www.tbm.ru)